



ВВС-серия

**Поворотная морская
тепловизионная система**

О компании

С 2008-ого года мы прошли путь от представителя по продажам иностранной компании до производителя тепловизоров под собственной тм BBC-Teplovizor. На сегодняшний день BBC-Teplovizor разработала целую линейку тепловизионных систем на поворотной-наклонной базе. Помимо это мы осуществляем проектирование и изготовление кастомизированных систем по запросу заказчика. При проектировании и подборе комплектующих для тепловизора BBC мы руководствовались нашим опытом, пожеланиями клиентов и были нацелены на изготовление качественного продукта по оптимальной цене.

Не проходит и дня, чтобы мы не задумывались о способах усовершенствовать, улучшить нашу систему. Для этого мы находимся в тесном контакте с Заказчиками и получаем от них актуальную информацию о их требованиях к тепловизионным системам. Наши специалисты посещают тематические выставки как в РФ, так и за ее пределами. Все это мы делаем для того, чтобы подумав о тепловизионных системах, Вы выбрали **BBC – Teplovizor!**



Описание системы



Тепловизор разрешением 640x480 или 384x288 и объективами 19/25/40мм.



Дневная HD видео камера разрешением 2 Мрiх и 30-ти кратным оптическим приближением



Гиростабилизация
вертикальная гиростабилизация автоматически удерживает камеру даже при влени.



Корпус
прочный водонепроницаемый корпус обеспечивает вращение 360 ° и наклон +/-90°



Ethernet
поддерживает подключение по сети передачу видео и управление.



Видео выходы
Два стандартных аналоговых видео выхода



Управление
Управление по стандарту RS485



Меню
меню камеры на русском языке



Запись
Запись фото и видео на карту памяти

Тепловизионные системы ВВС-серии - разработаны специально для задач видеонаблюдения, охраны, патрулирования и навигации.

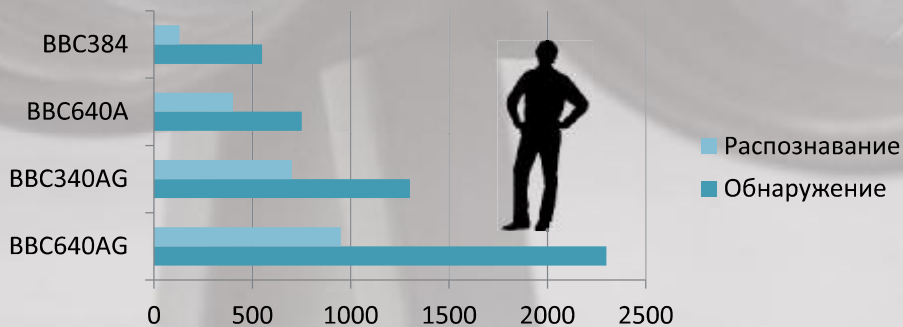
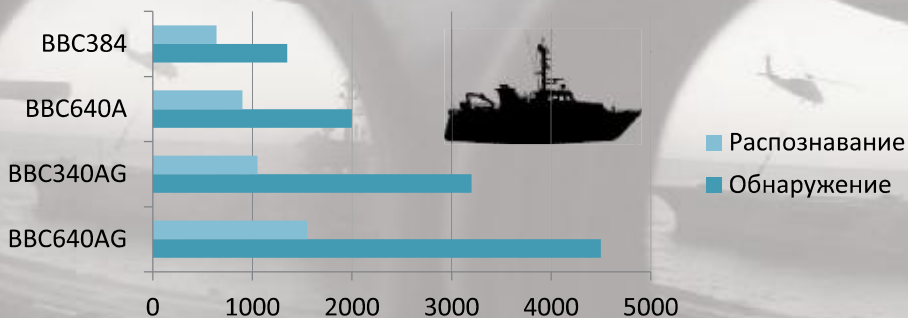
Система оснащена тепловизионной и ПЗС- камерами и наклонно поворотным механизмом. Она позволяет вести наблюдение в полной темноте, при плохих погодных условиях и в условиях недостаточной видимости.

ВВС-серия - отличное решение для интеграции в существующие системы видеонаблюдения, так и в качестве самостоятельной системы наблюдения. Система является чрезвычайно надежной и многофункциональной. Она может быть установлена как на наземных стационарных объектах, так и на автотранспорте и на судах различного назначения.

Системы ВВС - применяются в службах спасения и береговой охраны, пограничного дозора и т.д



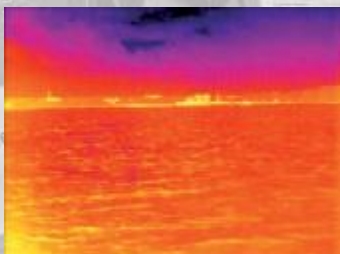
Дальность действия



Панель управления

Полностью герметичная панель управления:

- ЖК-экран, на котором отображается информация о состоянии системы в режиме реального времени;
- Возможность переключения пользователем цветовых палитр тепловизор;
- Программируемая кнопка, которая позволяет оператору переводить камеру в предварительно заданные положения одним нажатием;
- Точное управление положением камеры, благодаря эргономичному джойстику;
- Регулируемая подсветка кнопок, позволяет подобрать нужную яркость для комфортного управления в любое время суток;
- К одному такому блоку можно подключить до 32 камер;

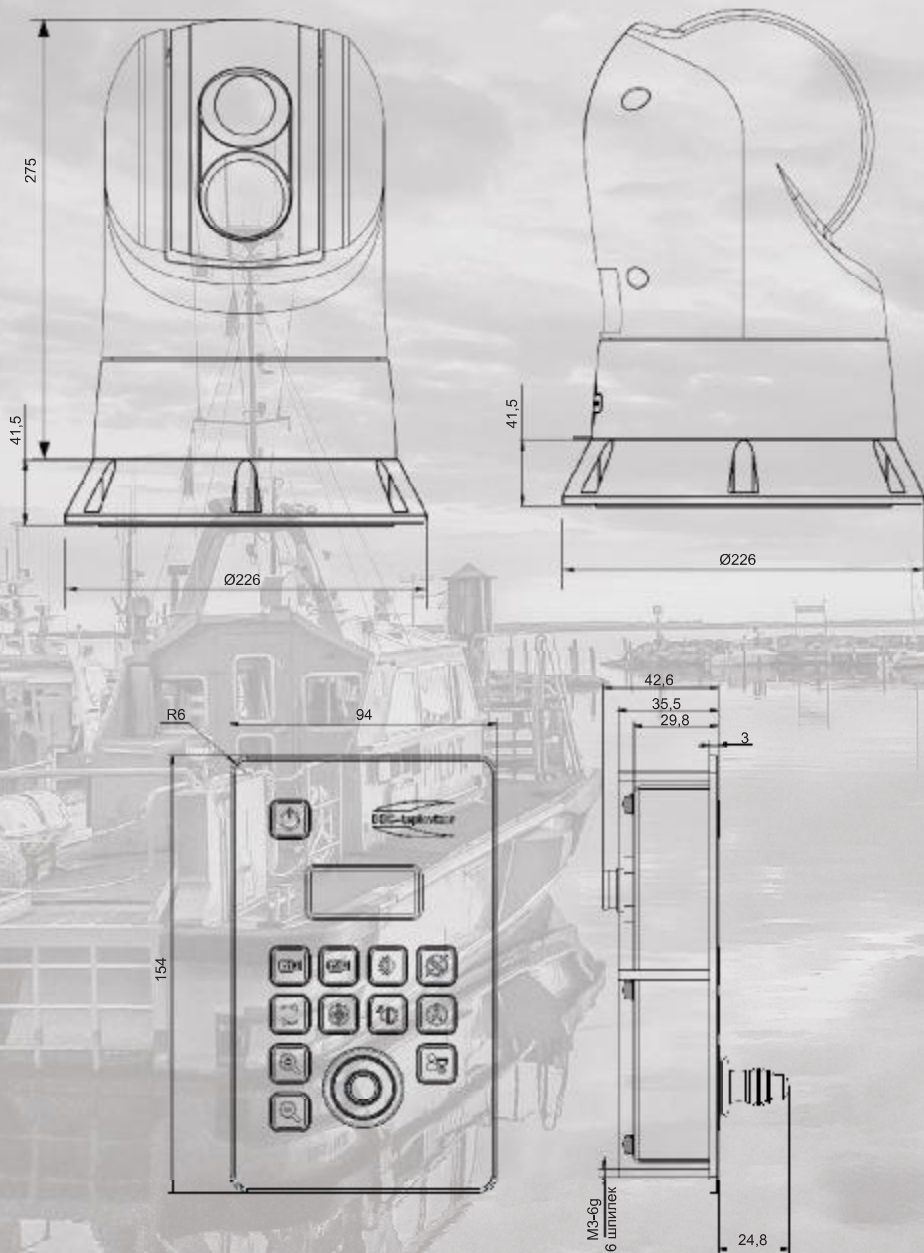


Характеристики

	BBC-640A	BBC-384
Тепловизионный модуль		
Разрешение	640x480	384x288
Шаг детектора	17 мкм x 17 мкм	
Фокусное расстояние	25 мм	19мм
Объектив	Атермальный	
Угол обзора	24,8°x20,1°	19,5°x14,7°
Дальность обнаружения*	2000 м (Транспорт)	1350 м (Транспорт)
	750 м (Человек)	550 м (Человек)
Дальность распознавания*	900 м (Транспорт)	640 м (Транспорт)
	400 м (Человек)	130 м (Человек)
Цифровое увеличение	2x, 4x	
Обработка изображения	Алгоритмы удаления шумов и улучшения изображения	
Индикатор аварийного сигнала	Отображение индикатора в случае переоблучения ИК-волнами	
Дневная видео камера		
Видеодатчик	1/2.8"CMOS, 2.13MP	
Разрешение/(Разрешение/частота)	1080P/30, 1080I/60, 720P/60, 720P/30, 1080P/25, 1080I/50, 720P/50, 720P/25	
Минимальная освещенность	Цветное изображение : 0,0013 лк;	
	Монохромное изображение: 0,0008 лк;	
Компенсация засветки BLC	Да	
Стабилизация изображения	Да	
Режим «день/ночь»	Автоматический	
Оптическое/цифровое увеличение	30x/12x	
Угол обзора	63,7° - 2,3°	
Ethernet		
Разрешение изображения	1920x1080 при 30fps	
Сжатие изображения	H.264	
Протоколы	HTTP, RTSP, TCP, UDP, ONVIF	
Аудио поток	Есть, сжатие AAC	
Ethernet Interface	10 / 100M	
Поворотный механизм		
Угол поворота	360° непрерывно	
Скорость поворота	0,04°/с – 100°/с – регулируется	
Угол наклона	-15°/+90°	
Скорость наклона	0,3°/с – 90°/с регулируется	
Общие характеристики		
Видеовыход (PAL)	1 канал - тепловизор;	
	1 канал – комплексный (тепловизор/видео);	
Потребляемая мощность	35 Вт /50 Вт	
Напряжение	10.8 - 32 В пост. тока 2A	
Рабочая темп.	-35°С ~ 55°С	
Степень защиты	IP67	
Амортизация	Поворот 9g, наклон 15 g	
Сопrotивление ветру	180 км/ч	
Размеры	Диаметр-190;Высота-275(мм)	
Вес	7 кг	

	BBC-640AG	BBC-340AG
Тепловизионный модуль		
Разрешение	640x480	384x288
Шаг детектора	17 мкм x 17 мкм	
Фокусное расстояние	40 мм	
Объектив	Атермальный	
Угол обзора	15°x11°	9,3°x7°
Дальность обнаружения*	4500 м (Транспорт)	3200 м (Транспорт)
	2300 м (Человек)	1300 м (Человек)
Дальность распознавания*	1550 м (Транспорт)	1050 м (Транспорт)
	950 м (Человек)	700 м (Человек)
Цифровое увеличение	2x, 4x	
Обработка изображения	Алгоритмы удаления шумов и улучшения изображения	
Индикатор аварийного сигнала	Отображение индикатора в случае переоблучения ИК-волнами	
Дневная видео камера		
Видеодатчик	1/2.8"CMOS, 2.13МП	
Разрешение/(Разрешение/частота)	1080P/30, 1080I/60, 720P/60, 720P/30, 1080P/25, 1080I/50, 720P/50, 720P/25	
Минимальная освещенность	Цветное изображение : 0,0013 лк;	
	Монохромное изображение: 0,0008 лк;	
Компенсация засветки BLC	Да	
Стабилизация изображения	Да	
Режим «день/ночь»	Автоматический	
Оптическое/цифровое увеличение	30x/12x	
Угол обзора	63,7° - 2,3°	
Ethernet		
Разрешение изображения	1920x1080 при 30fps	
Сжатие изображения	H.264	
Протоколы	HTTP, RTSP, TCP, UDP, ONVIF	
Аудио поток	Есть, сжатие AAC	
Ethernet Interface	10 / 100M	
Поворотный механизм		
Угол поворота	360° непрерывно	
Скорость поворота	0,04°/с – 100°/с – регулируется	
Угол наклона	-15°/+90°	
Скорость наклона	0,3°/с – 90°/с регулируется	
Гиростабилизация	1 осевая (по вертикали)	
Общие характеристики		
Видеовыход (PAL)	1 канал - тепловизор;	
	1 канал – комплексный (тепловизор/видео);	
Потребляемая мощность	35 Вт /50 Вт	
Напряжение	10.8 - 32 В пост. тока 2А	
Рабочая темп.	-35°С ~ 55°С	
Степень защиты	IP67	
Амортизация	Поворот 9g, наклон 15 g	
Сопrotивление ветру	180 км/ч	
Размеры	Диаметр-190;Высота-275(мм)	
Вес	7 кг	

Габариты



Области применения



Пассажирские суда



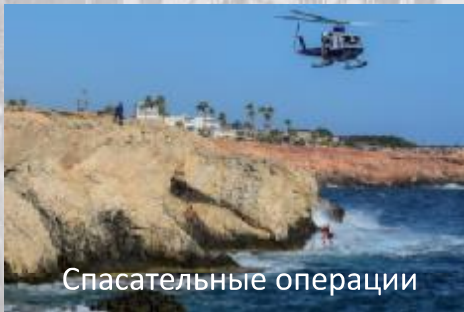
Обнаружение
айсбергов



Коммерческие суда



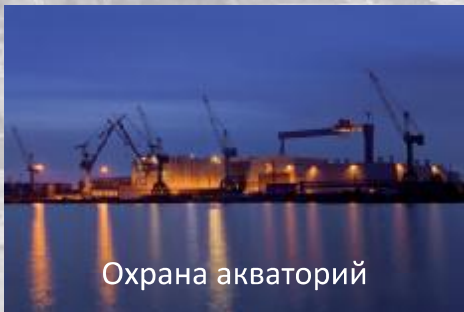
Частные яхты



Спасательные операции



Военные суда



Охрана акваторий



Группы
оперативного реагирования

Тепловизионные системы BBC-серии уже выбрали:



Социальные сети





BBC-тепловизор

г. Санкт-Петербург,
ул. Ольги Берггольц д. 35Б
(812) 322-91-18



г. Москва, Борисовский
проезд, д.17/1, стр.2
(499) 686-02-75

www.bbc-teplovizor.ru